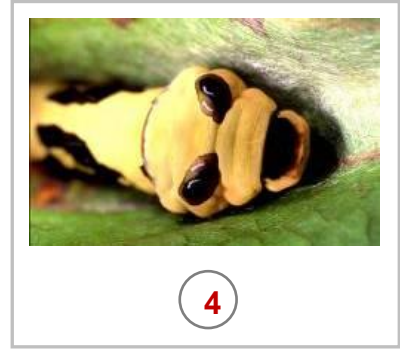
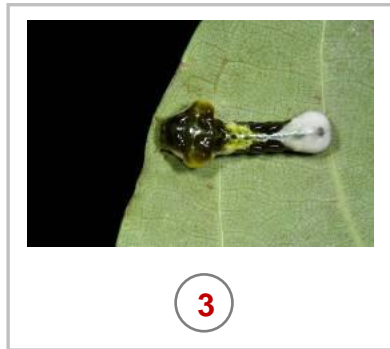
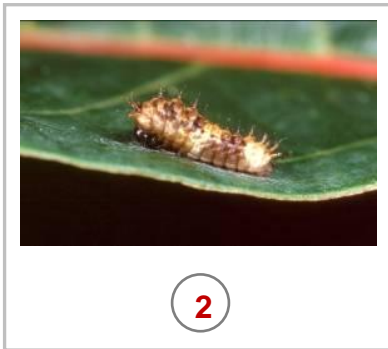
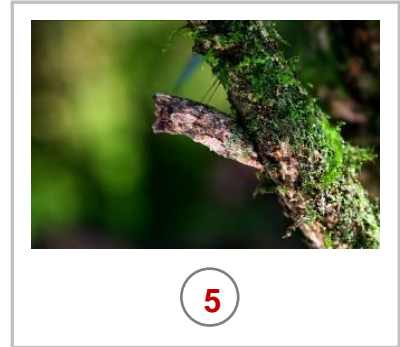
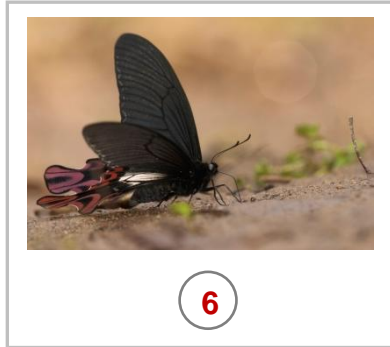
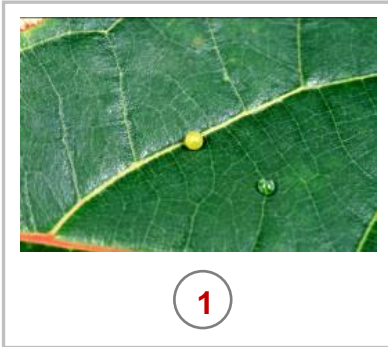


壹

台灣檫樹與寬尾鳳蝶

◆下列是有關寬尾鳳蝶生命週期的圖片，請你由「生命起源－卵」開始，依序填入號碼。



◆寬尾鳳蝶的幼蟲只吃哪種植物的葉子？

- 台灣山毛櫸 桑樹 台灣檫樹 穗花棋盤腳

◆寬尾鳳蝶 1~4 齡的幼蟲為了躲避敵害，外表會長得像什麼？

- 樹枝 鳥大便 枯葉 石頭

貳

入蘭嶺路

◆右圖是展場的人模，請你仔細觀察並回答下列問題：

1.他是哪一個時代的人？為什麼你會這麼認為？

清朝時代，因為他有綁辮子。

2.他背後腰間插著一把柴刀，為什麼他要隨身帶著？

因為當時路況不好，常常需要用柴刀砍除雜木才能前進。

3.如果他現在正要移民到宜蘭開墾，請問竹籃裡面應該會帶些什麼東西？

祖先牌位、衣物、米糧.....

(答案僅供參考)





太平山的林業

以下是「太平山伐木」從調查到運送的過程說明：

- 1.每木調查：針對每株樹木進行材積測量。
- 2.伐木：使用斧頭、手鋸、穿孔螺旋等工具將樹木伐倒；山勢陡峻時，須設木架才能作業。
- 3.胴割：如巨木無法搬運時，先剖成適當尺寸，再運送下山。
- 4.木馬集材：利用木馬道，以人力拖曳到集材場。
- 5.蒸汽機集材：後期以蒸汽為動力、配備鋼索與滑車的方式集材。
- 6.架空索道：多建造在軌道難以銜接的溪谷高峰，將木材往山下送。

◆填填看：請你依照上述的說明，將「造景模型櫃」中的模型排出順序：

